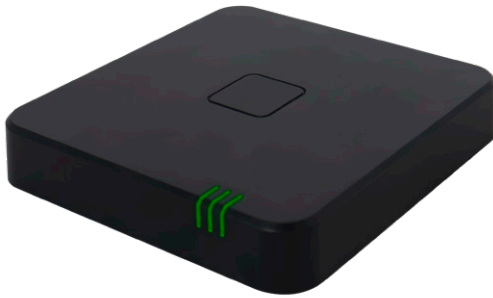




BRI3PIMHA



PASSERELLE MULTI-PROTOCOLES SANS FIL

LoRa / Wi-Fi / Bluetooth

Pour connecter et piloter à distance une installation de chauffage

Présentation

Fonctions principales

- Passerelle multi-protocoles : LoRa, Bluetooth et Wi-Fi
- Pilotage à distance de plusieurs écosystèmes produits tels que des régulations et des thermostats via l'application mobile UFH Ectrl

Applicatif

- Plancher chauffant/rafraichissant hydraulique



Connecter une installation HVAC et la piloter à distance via l'application gratuite

ufh@ctrl



+ Produit

- **Application mobile personnalisable dédiée 2 en 1**, interface intuitive :
 - **Mode installateur** : simplicité et rapidité de configuration et mise en service
 - **Mode utilisateur** : informations et gestion de l'installation
- Appairage par **un simple appui sur le bouton central**
- **3 voyants multifonctions** vous informent de l'état des connexions réseaux et vous avertissent en cas de problème
- **Microprocesseur OTA (Over The Air)** permettant la mise à jour à distance du système par le Cloud
- Design modern et épuré

Caractéristiques fonctionnelles

Utilisation



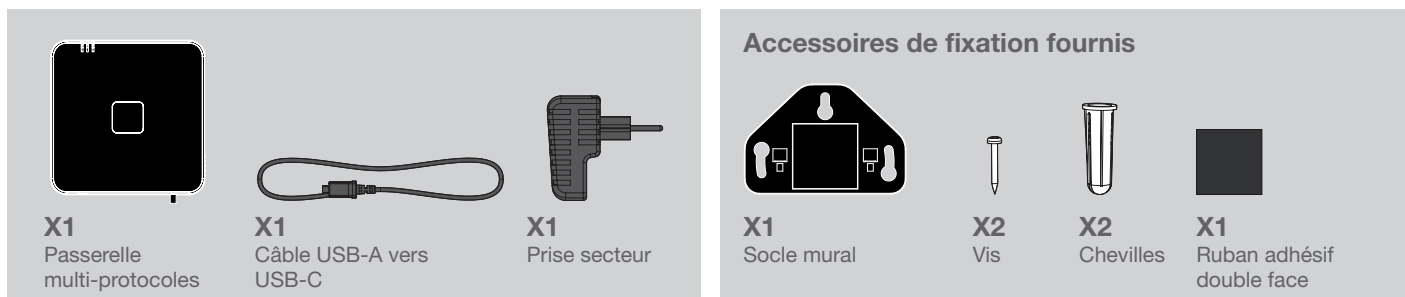
Communication	La passerelle est pilotée par l'application, utilisant le Bluetooth pour l'appairage et la gestion des connexions et est pilotable à distance grâce au Wi-Fi. Elle peut gérer des produits LoRa et connecter les produits au Cloud par Wi-Fi
Cas d'usage	Pilotage local (par Bluetooth avec ou sans Internet) - Association de la passerelle avec l'application mobile, puis appairage des produits sans connexion Internet - Paramétrage et réglages de l'installation
	Pilotage à distance (par Internet) - Wi-Fi : Gestion des températures de consigne, choix des modes de fonctionnement, mise en marche ou arrêt de la programmation, visualisation des températures de consigne de chaque pièce et accès au diagnostic
Connexion au Cloud	Sauvegarde sécurisée des données sur compte personnel dédié

Installation

3 possibilités d'installation	Sur une surface plane (meuble, bureau) grâce à ses 4 patins antidérapants Fixation murale (accessoires fournis) : - Par vissage à l'aide des vis et chevilles - Ou par collage à l'aide du ruban adhésif
--------------------------------------	---

Facile à installer : connexion à l'aide de la prise d'alimentation et du câble USB fournis

Contenu du pack





Note : Les accessoires fournis avec le produit peuvent être achetés séparément. Pour plus d'informations, merci de nous contacter.

Transmission radio

Protocole	Fréquence	Utilisation
BLE (Bluetooth Low Energy)	2400-2483.5 MHz (Transmission < 6 dBm)	Appairage de la passerelle à l'application mobile : permet le pilotage local de la passerelle (sans connexion internet), garantissant une gestion autonome de l'installation même en cas de coupure de réseau Association des produits à l'application, permettant leur paramétrage et leur pilotage en local
Wi-Fi	2400-2483.5 MHz (Transmission < 20 dBm)	Connexion de la passerelle à une box internet pour pilotage à distance de votre installation Connexion au Cloud pour une sauvegarde sécurisée de vos données sur un compte personnel dédié Mise à jour OTA (Over The Air) de l'écosystème
LoRa	869.787-869.913 MHz (Transmission < 14 dBm)	Association et communication bidirectionnelle entre les produits radio LoRa et la passerelle
Transmission	En cas de changement d'état, sinon toutes les 5 minutes	

Réglages manuels

Deux boutons poussoirs	Bouton central pour connecter les produits LoRa, lier l'application mobile à la passerelle	
	Un bouton latéral pour la mise en marche/arrêt, et pour la réinitialisation	

Réglages via l'application mobile

App UFH Ectrl	- Désappairer les produits LoRa - Changer le réseau Wi-Fi
----------------------	--

Caractéristiques techniques

Caractéristiques dimensionnelles, poids et finition

Hauteur	100 mm
Longueur	100 mm
Profondeur	18 mm
Masse	100,8 g
Couleur	Noir

Caractéristiques électriques

Tension de service	230V AC \pm 10%, 50 Hz + câble USB-C 5V DC
Consommation en veille	< 2W

Le produit est fourni avec un câble USB et une prise d'alimentation

Environnement

Indice de protection	IP20
Classe d'isolation	Classe II

Température de fonctionnement	0°C à +40°C
Taux d'humidité maximal	90% à +25°C (sans condensation)
Température de stockage	-20°C à +70°C

Écosystèmes

Écosystème pour plancher chauffant/rafraîchissant hydraulique



Directives

RED	2014/53/UE
RoHS	2011/65/UE
Ecodesign	ERP 2009/125/CE + Régulations 801/2013/EU

Normes

RED	2014/53/UE
Sécurité	EN 62368-1 ; EN 62311
CEM	ETSI EN 301489-1 ; ETSI EN 301489-3 ; ETSI EN 301489-17
Radio	ETSI EN 300328 ; ETSI EN 300220-2
RoHS	EN IEC 63000
Ecodesign	EN 50564

Codes produits

Code	Désignation
BRI3PIMHA	Passerelle multi-protocoles LoRa/Wi-Fi/Bluetooth, noire

Produit(s) compatible(s) (vendus séparément)

Codes	Désignations
UFH	
UFHRF230EIMHBA	Centrale de régulation radio pour plancher chauffant/rafraîchissant hydraulique 12 canaux, moteurs électrothermiques 230V
UFHRF24EIMHBA	Centrale de régulation radio pour plancher chauffant/rafraîchissant hydraulique 12 canaux, moteurs électrothermiques 24V

Thermostats d'ambiance radio

RSLRFIMHA	Thermostat d'ambiance radio, version blanche
RSLRFIMHBA	Thermostat d'ambiance radio, version noire

Personnalisation produit (design, fonctionnalités) possible sur demande. Merci de nous consulter.