



THE1

BOÎTIER DE RÉGULATION PERSONNALISABLE POUR SÈCHE-SERVIETTES ÉLECTRIQUES

Commande analogique, fonction Boost, avec indications sonores de mise en marche et de mise en Veille du chauffage
Présentation



Fonctions principales

- Régulation de la température ambiante
- Fonction mise en veille, mise en marche du chauffage avec indications sonores
- Réglage de la température de consigne
- Chauffage rapide de la pièce grâce au Boost
- Programmable à distance par fil pilote 6 ordres

Applicatif

- Sèche-serviettes électriques à fluide caloporteur

+ Produit

- **Personnalisable** : face avant interchangeable
- **Pratique** : épaisseur de 30 mm, facilite l'emballage des sèche-serviettes
- **Sonde incorporée, non accessible par l'extérieur** : produit plus robuste à l'installation
- **Robustesse** : le système de commutation au zéro de tension, par un relais associé à un triac, optimise la durée de vie du produit.
- **Régulation électronique PID de grande précision**

Caractéristiques fonctionnelles

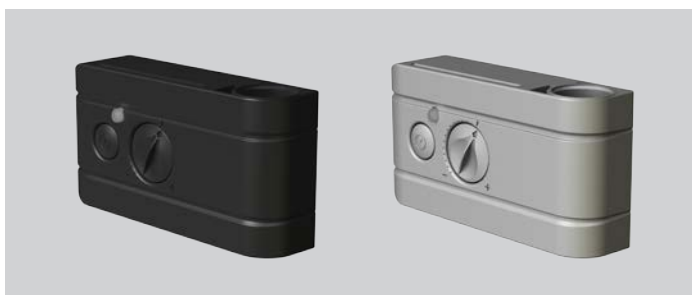
Utilisation



Marche/Veille du chauffage	
Température de consigne	De +7°C à +30°C avec visualisation de la plage Confort (environ +21°C)
Fonction Boost	La consigne de température est montée au maximum pendant 2 heures
Sécurité	<ul style="list-style-type: none"> - Sécurité anti-surchauffe de la température ambiante en mode Boost - Protection interne contre tout échauffement anormal par thermofusible - Enclenchement d'un mode de sécurité en cas de détection d'une anomalie - Sauvegarde des réglages effectués en cas de coupure de la tension d'alimentation par EEPROM
Voyant de contrôle	Visualisation de l'enclenchement de la résistance, de la présence de la tension, du fonctionnement du Boost et du mode de protection
Aide aux malvoyants	<ul style="list-style-type: none"> - Une indication sonore indique la mise en veille, une autre indique la mise en marche - Repères en relief : Auto, Veille du chauffage, +, -, graduations et plage Confort

Installation

Adaptation à tous types de corps de chauffe	
Raccordement électrique rapide par cosses "Faston"	
Étanchéité	Joint à monter sur la cartouche chauffante fourni



Caractéristiques techniques

Caractéristiques dimensionnelles et finition

Hauteur	66 mm		
Largeur	130 mm		
Profondeur	30 mm		
Couleur	Blanc RAL 9016	Gris RAL 9006	Noir RAL 9005
Poids net	0,2 Kg		

Alimentation

Tension de service	230V +/-10% 50Hz (120V +/-10%, 60Hz pour le modèle BXATHE1A1USC)
Puissance maximum	2000W, charge résistive
Câble d'alimentation	800 mm

Régulation

Type de régulation	PID
--------------------	-----

Environnement

Indice de protection	IP44 après installation sous la responsabilité de l'intégrateur
Classe	Classe II, après installation sous la responsabilité de l'intégrateur
Température de fonctionnement	0°C à +50°C
Réglage de la température de consigne	+7°C à +30°C
Température de stockage	-20°C à +70°C
Sonde de température électronique NTC	

Directives en vigueur

CEM	2004/108/CE
LVD	2006/95/CE
RoHS	2011/65/UE

Normes en vigueur

CEM	EN55014-1 ; EN55014-2 ; EN61000-3-2 ; EN61000-3-3
LVD	EN60335-1 ; EN60335-2-30 ; EN60335-2-43 ; EN62333
RoHS	EN50581
Fabrication	Sur site certifié ISO 9001 V2008

Codes produits

Codes	Désignation
BXATHE1A2C	Boîtier de régulation pour sèche-serviettes analogique blanc, CLII, sans fil pilote et câble d'alimentation de 800mm, avec indication sonore
BXBTHE1A2PC	Boîtier de régulation pour sèche-serviettes analogique gris, CLII, avec fil pilote et câble d'alimentation de 800mm, avec indication sonore
BXATHE1A2PC	Boîtier de régulation pour sèche-serviettes analogique blanc, CLII, avec fil pilote et câble d'alimentation de 800mm, avec indication sonore
BXBTHE1A2PBC	Boîtier de régulation pour sèche-serviettes analogique noir, CLII, avec fil pilote et câble d'alimentation de 800mm, avec indication sonore

Produit(s) associé(s) (vendus séparément)

Codes	Désignation
ACAFCTHE1C	Plaque décorative blanche pour le boîtier de régulation THE01
ACAFCTHE1GC	Plaque décorative grise pour le boîtier de régulation THE01

Personnalisation produit (design, fonctionnalités) possible sur demande. Merci de nous consulter.