



TH001

BOÎTIER DE RÉGULATION POUR SÈCHE-SERVIETTES ÉLECTRIQUES

Commande analogique et fonction Boost



Présentation

Fonctions principales

- Régulation de la température ambiante
- Réglage de la température de consigne
- Chauffage rapide de la pièce grâce au Boost
- Programmable à distance par fil pilote 6 ordres

Applicatif

- Sèche-serviettes électriques à fluide caloporteur

+ Produit

- **Régulation électronique PID de grande précision**
- **Design sobre et soigné** : le boîtier s'intègre de façon harmonieuse au design du sèche-serviettes
- **Pratique** : produit à faible encombrement
- **Excellente ergonomie et sensation de réglage** avec le bouton rotatif et le bouton poussoir

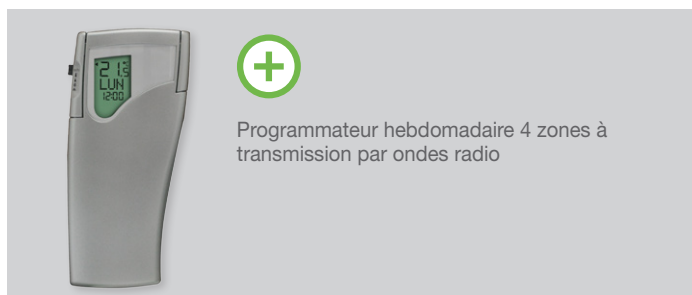
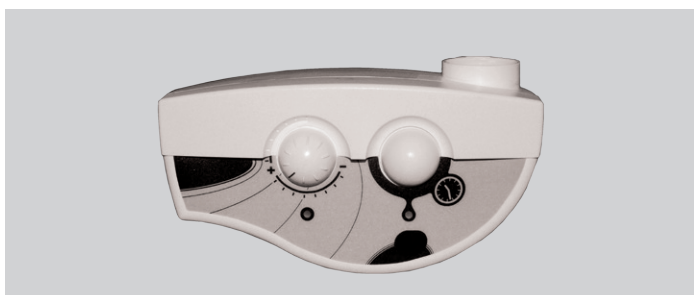
Caractéristiques fonctionnelles

Utilisation

Température de consigne	De +7°C à +30°C
Fonction Boost	2 heures
Sécurités	- Sécurité anti-surchauffe de la température ambiante en mode Boost - Protection interne contre tout échauffement anormal
Voyants de contrôle	Visualisation du mode de fonctionnement et de l'enclenchement de la résistance

Installation

Adaptation à tous types de corps de chauffe	
Raccordement électrique rapide par cosses "Faston"	
Étanchéité	Joint à monter sur la cartouche chauffante fourni



Caractéristiques techniques

Caractéristiques dimensionnelles et finition

Hauteur	69 mm	
Largeur	132 mm	
Profondeur	52 mm	
Couleur	Blanc RAL 9003	Gris RAL 9006
Poids net	0,2 Kg	

Alimentation

Tension de service	230V +/-10% 50Hz
Puissance maximum	2200W, charge résistive

Régulation

Type de régulation	PID à microprocesseur
--------------------	-----------------------

Environnement

Indice de protection	IP44
Classe	Classe II, après installation sous la responsabilité de l'intégrateur
Température de fonctionnement	0°C à +50°C
Réglage de la température de consigne	+7°C à +30°C environ
Température de stockage	-20°C à +60°C
Sonde de température électronique NTC	

Directives en vigueur

CEM	2004/108/CE
LVD	2006/95/CE
RoHS	2011/65/UE

Normes en vigueur

CEM	EN55014-1 ; EN55014-2 ; EN61000-3-2 ; EN61000-3-3
LVD	EN60335-1 ; EN60335-2-30 ; EN60335-2-43 ; EN62333
RoHS	EN50581
Fabrication	Sur site certifié ISO 9001 V2008

Codes produits

Codes	Désignation
BXATH001B2IMA	Boîtier de régulation à commande analogique blanc pour sèche-serviettes, CLII, sans fil pilote
BXATH001B2PIMA	Boîtier de régulation à commande analogique blanc pour sèche-serviettes, CLII, avec fil pilote
BXCTH001B2PIMA	Boîtier de régulation à commande analogique gris avec boutons chromés pour sèche-serviettes, CLII, avec fil pilote

Produit(s) compatible(s) (vendus séparément)

Codes	Désignation
PRARFIMHA	Programmateurs hebdomadaire, 4 zones, radio, gris
PRARFIMHWA	Programmateurs hebdomadaire, 4 zones, radio, blanc
REAFPIMHB	Récepteur 1 canal, radio générateur de fil pilote 4 ordres pour montage encastré
REARF004FPA	Récepteur 1 canal, radio générateur de fil pilote 4 ordres pour montage mural

Personnalisation produit (design, fonctionnalités) possible sur demande. Merci de nous consulter.