



THE1

## BOÎTIER DE RÉGULATION PERSONNALISABLE POUR SÈCHE-SERVIETTES ÉLECTRIQUES

Commande analogique, fonction Boost, avec indications sonores de mise en marche et de mise en Veille du chauffage  
Présentation



### Fonctions principales

- Régulation de la température ambiante
- Fonction mise en veille, mise en marche du chauffage avec indications sonores
- Réglage de la température de consigne
- Chauffage rapide de la pièce grâce au Boost
- Programmable à distance par fil pilote 6 ordres

### Applicatif

- Sèche-serviettes électriques à fluide caloporteur

### + Produit

- **Personnalisable** : face avant interchangeable
- **Pratique** : épaisseur de 30 mm, facilite l'emballage des sèche-serviettes
- **Sonde incorporée, non accessible par l'extérieur** : produit plus robuste à l'installation
- **Robustesse** : le système de commutation au zéro de tension, par un relais associé à un triac, optimise la durée de vie du produit.
- **Régulation électronique PID de grande précision**

## Caractéristiques fonctionnelles

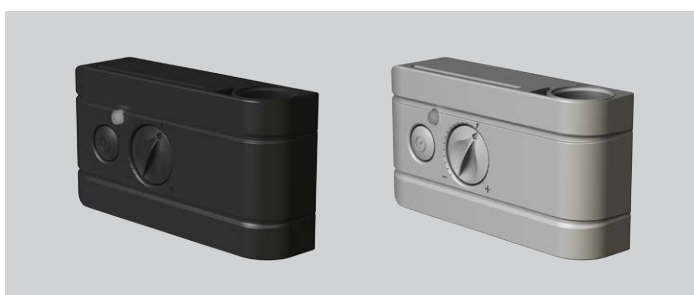
### Utilisation



<b>Marche/Veille du chauffage</b>	
<b>Température de consigne</b>	De +7°C à +30°C avec visualisation de la plage Confort (environ +21°C)
<b>Fonction Boost</b>	La consigne de température est montée au maximum pendant 2 heures
<b>Sécurité</b>	<ul style="list-style-type: none"> <li>- <b>Sécurité anti-surchauffe</b> de la température ambiante en mode Boost</li> <li>- <b>Protection interne contre tout échauffement anormal par thermofusible</b></li> <li>- <b>Enclenchement d'un mode de sécurité</b> en cas de détection d'une anomalie</li> <li>- <b>Sauvegarde des réglages</b> effectués en cas de coupure de la tension d'alimentation par EEPROM</li> </ul>
<b>Voyant de contrôle</b>	Visualisation de l'enclenchement de la résistance, de la présence de la tension, du fonctionnement du Boost et du mode de protection
<b>Aide aux malvoyants</b>	<ul style="list-style-type: none"> <li>- <b>Une indication sonore</b> indique la mise en veille, une autre indique la mise en marche</li> <li>- <b>Repères en relief</b> : Auto, Veille du chauffage, +, -, graduations et plage Confort</li> </ul>

### Installation

Adaptation à tous types de corps de chauffe	
Raccordement électrique rapide par cosses "Faston"	
<b>Étanchéité</b>	Joint à monter sur la cartouche chauffante fourni



# Caractéristiques techniques

## Caractéristiques dimensionnelles et finition

Hauteur	66 mm		
Largeur	130 mm		
Profondeur	30 mm		
Couleur	Blanc	Gris	Noir
Poids net	0,2 Kg		

## Alimentation

Tension de service	230V +/-10% 50Hz (120V +/-10%, 60Hz pour le modèle BXATHE1A1USC)
Puissance maximum	2000W, charge résistive
Câble d'alimentation	800 mm

## Régulation

Type de régulation	PID
--------------------	-----

## Environnement

Indice de protection	IP44 après installation sous la responsabilité de l'intégrateur
Classe	Classe II, après installation sous la responsabilité de l'intégrateur
Température de fonctionnement	0°C à +50°C
Réglage de la température de consigne	+7°C à +30°C
Température de stockage	-20°C à +70°C
Sonde de température électronique NTC	

## Directives en vigueur

CEM	2014/30/UE
DBT	2014/35/UE
RoHS	2011/65/UE

## Normes en vigueur

CEM	EN55014-1 ; EN55014-2 ; EN61000-3-2 ; EN61000-3-3
DBT	EN60335-1 ; EN60335-2-30 ; EN60335-2-43 ; EN62333
RoHS	EN50581
Fabrication	Sur site certifié ISO 9001 V2008

## Codes produits

Codes	Désignation
<b>BXATHE1A2C</b>	Boîtier de régulation pour sèche-serviettes analogique blanc, CLII, sans fil pilote et câble d'alimentation de 800mm, avec indication sonore
<b>BXBTHE1A2PC</b>	Boîtier de régulation pour sèche-serviettes analogique gris, CLII, avec fil pilote et câble d'alimentation de 800mm, avec indication sonore
<b>BXATHE1A2PC</b>	Boîtier de régulation pour sèche-serviettes analogique blanc, CLII, avec fil pilote et câble d'alimentation de 800mm, avec indication sonore
<b>BXBTHE1A2PBC</b>	Boîtier de régulation pour sèche-serviettes analogique noir, CLII, avec fil pilote et câble d'alimentation de 800mm, avec indication sonore

## Produit(s) associé(s) (vendus séparément)

Codes	Désignation
<b>ACAFCTHE1C</b>	Plaque décorative blanche pour le boîtier de régulation THE01
<b>ACAFCTHE1GC</b>	Plaque décorative grise pour le boîtier de régulation THE01

Personnalisation produit (design, fonctionnalités) possible sur demande. Merci de nous consulter.